



Nasze Szkoły[™]

internetowy portal miejski



Obiektywna informacja o pracy szkół



Profesjonalizm i wsparcie ekspertów



Sprawdzone i gotowe do szybkiego wdrożenia rozwiązanie



Zgodność z przepisami prawa i bezpieczeństwo



Sprawna komunikacja z mieszkańcami



Odpowiedź na potrzeby mieszkańców



Autoprezentacja szkół



Dopasowanie do potrzeb i możliwości miasta



Atrakcyjne i elastyczne warunki współpracy

Przystępne, rzetelne, transparentne

Profesjonalne przygotowanie

- Pierwszy w Polsce portal umożliwiający wielostronną, spójną i rzetelną prezentację szkół z danego miasta.
- Model usługi opracowany przez ekspertów w porozumieniu z samorządami.
- Pierwsze wdrożenie (dla miasta Kraków) poprzedzono 2-letnim okresem przygotowań – badań, analiz i konsultacji.

Niskie koszty wdrożenia i utrzymania

- Gotowa koncepcja pozwala uniknąć wysokich kosztów związanych z budową własnego portalu.
- Proponowane modele zakupu usługi pozwalają na uproszczenie procedur (brak konieczności ogłaszania przetargu) i szybkie wdrożenie.
- Pełna administracja i redakcja portalu po stronie firmy Librus – brak konieczności tworzenia nowych etatów przez samorząd.
- Małe zaangażowanie Dyrektorów placówek – 90% informacji w portalu pobieranych jest z zewnętrznych baz danych.
- Bezpłatna pomoc techniczna.

Realizacja potrzeb mieszkańców w zakresie oświaty i wychowania

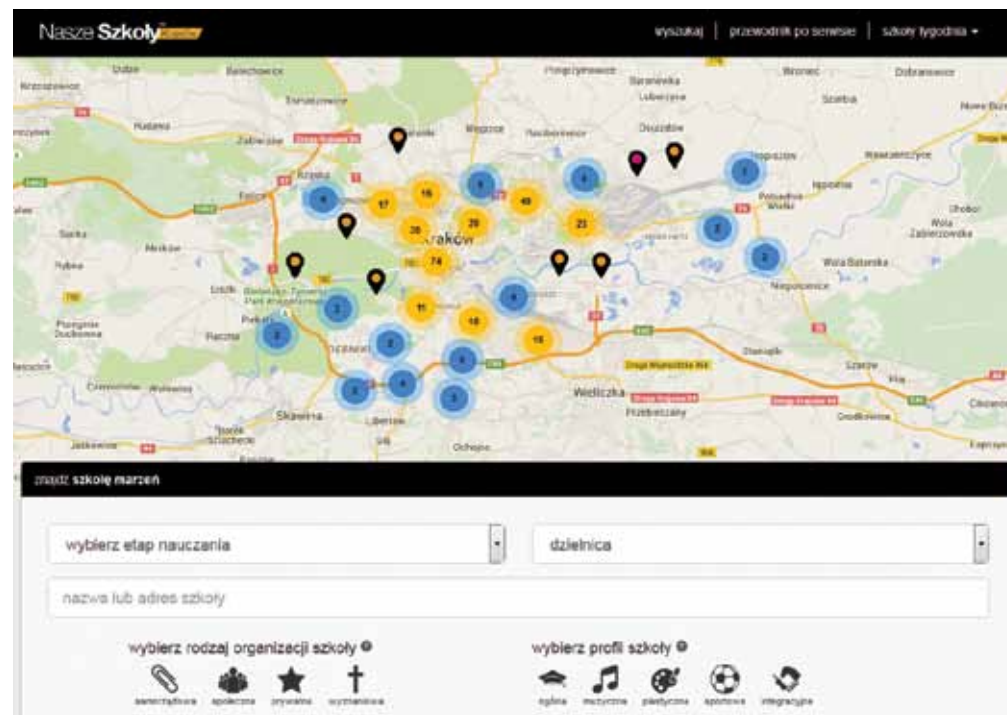
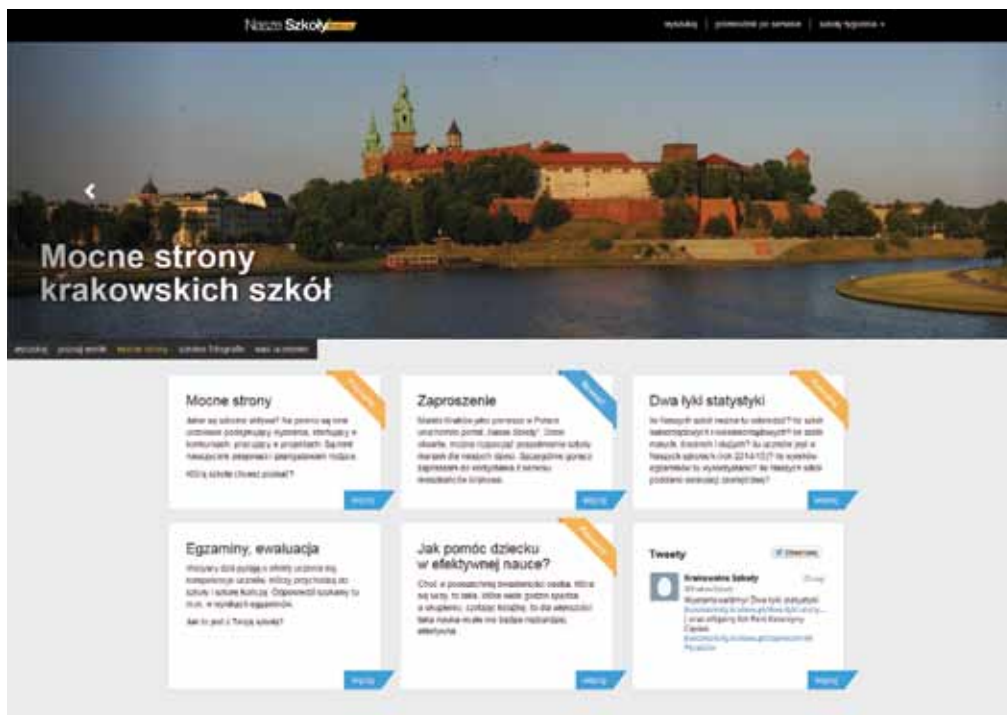
- Komunikacja uwzględniająca potrzeby i specyfikę danego miasta.
- Spójna i otwarta polityka informowania mieszkańców o pracy szkół.
- Usprawnienie świadczenia usług publicznych.
- Nasze Szkoły odpowiadają na realne, zdiagnozowane potrzeby mieszkańców.

Możliwość elastycznej konfiguracji i rozwoju serwisu Nasze Szkoły

- Samorząd decyduje, które elementy portalu i w jakim czasie są publicznie dostępne, a które widoczne tylko dla jego pracowników.
- Dostosowanie wyglądu i funkcjonalności portalu do indywidualnych potrzeb samorządu, szkół i społeczności lokalnej.
- Samorząd precyzuje, jakie szkoły korzystają z możliwości prezentacji na portalu, np. samorządowe, niepubliczne czy z gmin ościennych.
- Samorząd wybiera model rozwoju serwisu: można skorzystać (nieodpłatnie) z oferowanych aktualizacji wprowadzających nowe funkcje serwisu; można zamówić (odpłatnie) dodatkowe, ponadstandardowe funkcje istotne dla danego miasta.
- Utrzymanie portalu i wsparcie serwisowe przez firmę Librus wraz z dodatkowymi godzinami pracy programistów umożliwia wprowadzanie bieżących korekt zamawianych przez samorząd.

www.naszeszkoly.krakow.pl

Miasto Kraków jako pierwsze w Polsce wdrożyło portal Nasze Szkoły. Władze miasta zainicjowały projekt, a misji opracowania koncepcji serwisu podjął się analityk edukacyjny Marek Legutko.



Duże znaczenie dla powodzenia przedsięwzięcia miało współdziałanie **Urzędu Miasta Krakowa, Okręgowej Komisji Egzaminacyjnej w Krakowie i Małopolskiego Kuratora Oświaty**. Skorzystano z bogatego doświadczenia firmy Librus w zakresie dostarczania technologii dla wsparcia komunikacji ze szkołami i Rodzicami.

Stworzenie i pierwsze uruchomienie portalu wraz ze szkoleniami trwało tylko 4 miesiące. W chwili obecnej firma Librus oferuje rozwiązanie sprawdzone i gotowe do wdrożenia w danym samorządzie.

Modelowe wdrożenie

Nasze Szkoły w Krakowie – opinie po wdrożeniu

Każda szkoła ma jakieś mocne strony. Warto je odkryć i pokazać w publicznej internetowej przestrzeni. To jedna z głównych idei przyświecających budowie portalu „NASZE SZKOŁY”. Jednym z ważnych zadań szkoły jest budowanie wiary uczniów w swoje siły, w swoje możliwości. Przecież każdy żołnierz nosi buławę w tornistrze (parafrazując Napoleona Bonaparte) i każdy uczeń może być wartościowym człowiekiem. Sukces jest potrzebny społeczności szkolnej. Ma znaczenie dla budowania kompetencji społecznych uczniów uczących się pracy na rzecz sukcesu, przeżywania sukcesu i korzystania z jego owoców.

Marek Legutko, analityk edukacyjny

Dzięki portalowi mieszkańcy miasta będą mogli w każdej chwili „wejść” do wybranej szkoły i zbadać co się w niej dzieje. To takie permanentne wirtualne dni otwarte, dzięki którym możemy obiektywnie porównać wiele czynników składających się na kompleksowy obraz szkół. A to wszystko w bardzo prosty sposób i bez wychodzenia z domu. Jestem pewna, że to pomoże rodzicom przy wyborze odpowiedniej szkoły dla dziecka. Z perspektywy organu prowadzącego – będzie to wygodne i transparentne narzędzie monitorowania pracy wszystkich placówek. A przy okazji – odrobina zdrowej rywalizacji między szkołami, które będą musiały troszczyć się o własny wizerunek, nie powinna nikomu zaszkodzić.

Katarzyna Cięciak, Zastępca Prezidenta ds. Edukacji i Sportu w mieście Kraków

To była wielka przyjemność pracować nad tym projektem z miastem Kraków. Mieliśmy poczucie, że tworzymy coś naprawdę innowacyjnego, co odmieni sposób komunikacji szkół ze środowiskiem rodziców i uczniów. Naszym celem było stworzenie rozwiązania przyjaznego nie tylko każdemu obywatelowi, ale także każdej szkole, umożliwiając jej opowieść o swoich sukcesach i mocnych stronach. Jesteśmy przekonani, że ta pionierska inicjatywa miasta Kraków zapoczątkuje ogólnopolski trend oparty na otwartej komunikacji pomiędzy urzędami a społecznościami lokalnymi.

Marcin Kempka, Prezes Zarządu firmy LIBRUS








Nasze Szkoły to innowacyjny w skali kraju internetowy portal miejski, który prezentuje w zestandaryzowany sposób komplet istotnych informacji na temat wszystkich placówek oświatowych na terenie samorządu.

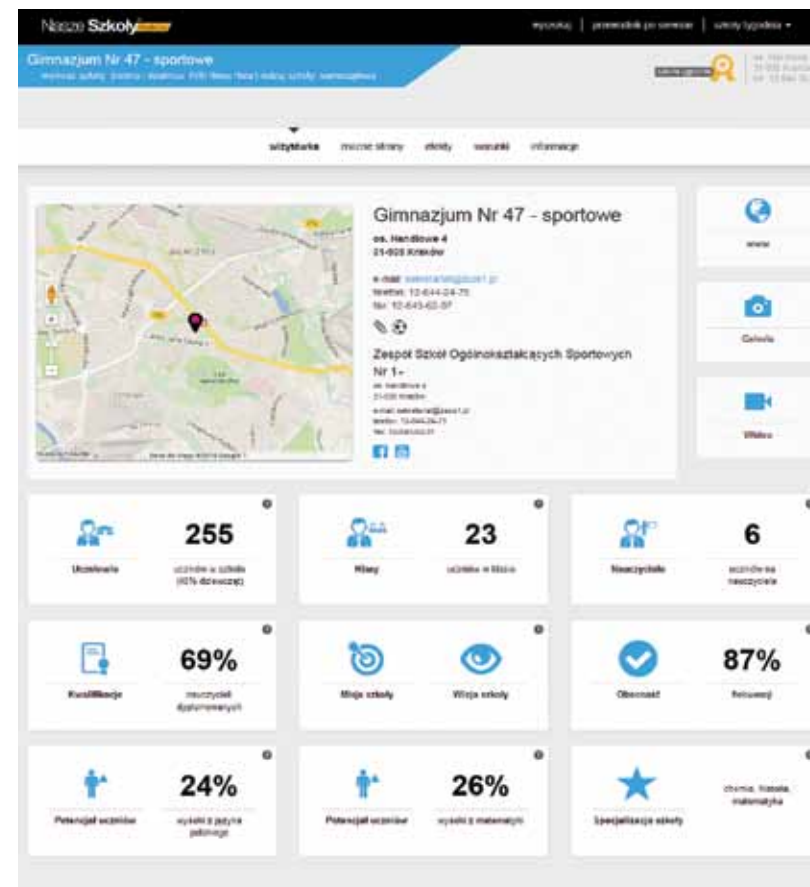
Portal jest prosty i przyjazny w obsłudze zarówno dla czytelnika, jak i osób zajmujących się umieszczaniem informacji na jego łamach. Dzięki jego wdrożeniu wszystkie placówki oświatowe mają szansę opowiedzenia o sobie – swoich atutach, misji oraz wartościach. Społeczność lokalna zyskuje łatwy dostęp do rzetelnych informacji dot. systemu edukacji. Samorząd zaś ma możliwość transparentnej komunikacji z mieszkańcami i zyskuje doskonałe narzędzie monitorowania poziomu pracy placówek.

Baza serwisu

Źródła zasobów portalu:

-  System Informacji Oświatowej
-  Kuratorium Oświaty
-  Okręgowa Komisja Egzaminacyjna
-  Organ prowadzący
-  Instytut Badań Edukacyjnych

Dane wpisywane bezpośrednio przez szkołę to jedynie 10% bazy portalu. 90% danych wprowadzonych zostaje bez pracy szkół czy samorządu.



Czym jest portal Nasze Szkoły

Intuicyjne wyszukiwanie

Wyszukiwanie szkół jest szybkie i proste – wystarczy wybrać interesujący nas typ placówki oraz jej przybliżoną lokalizację. Wyniki zostaną przedstawione na interaktywnej mapie oraz w formie czytelnej listy szkół. Wybierając konkretną szkołę, zostajemy przeniesieni do jej pełnego profilu.

Rzetelne informacje

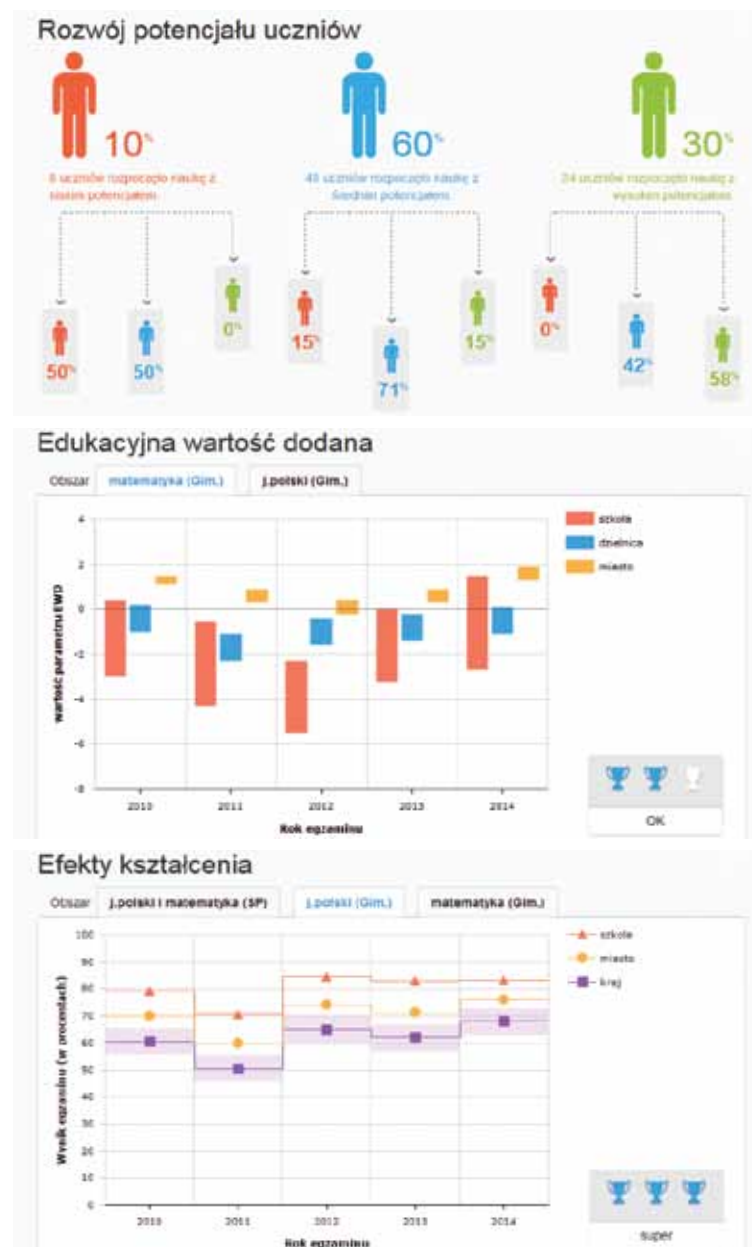
Portal prezentuje w czytelnej formie dane pobierane z zewnętrznych instytucji. Publikowane informacje uwzględniają okres ostatnich 5 lat. Można je zestawić z danymi dotyczącymi grupy szkół o podobnej lokalizacji (dzielnica), wielkości lub rodzaju. W serwisie prezentowane są dane liczbowe (m.in. wyniki EWD, egzaminów, szkolne statystyki), do których Dyrektor placówki może dodawać swoje komentarze. Drugim rodzajem informacji są te zamieszczane w formie opisowej (np. misja i wizja szkoły, jej atuty, aktywa, dodatkowe zajęcia).

Bogactwo danych i treści

Obecnie w portalu wyodrębnionych jest 5 działów: wizytówka, mocne strony, efekty pracy, warunki, informacje. Czytelne zakładki pozwalają Użytkownikowi szybko odnaleźć pożądane informacje. Sekcja aktualności to najświeższe i najistotniejsze komunikaty zamieszczane przez samorząd w formie krótkich artykułów oraz tweetów. Biblioteka artykułów to zbiór merytorycznych publikacji, które poruszają ważne dla Użytkowników tematy.

Najnowocześniejsze technologie

Aby sprostać oczekiwaniom dzisiejszego społeczeństwa informacyjnego, przeglądanie portalu możliwe jest za pomocą wszystkich urządzeń podłączonych do Internetu, wyposażonych w przeglądarkę internetową. Dzięki wykorzystaniu urządzeń mobilnych, takich jak smartfony czy tablety, informacje o szkołach dostępne są z dowolnego miejsca i o dowolnym czasie.



Mieszkańcy

Możliwość wyboru odpowiedniej placówki dla swojego dziecka na podstawie rzetelnych informacji zebranych z wielu źródeł.



- łatwy i szybki dostęp do aktualnych informacji nt. szkół
- ułatwienie podjęcia decyzji o wyborze szkoły dla dziecka
- swoboda użytkowania – dostęp z dowolnego urządzenia
- informacje przedstawione w czytelny i zrozumiały sposób – zgodnie z oczekiwaniami mieszkańców

Szkoły

Prezentacja atutów szkoły w czytelnej, zestandaryzowanej formie.



- wzmocnienie pozytywnego wizerunku placówek
- zachęcenie Rodziców do zaangażowania w życie szkół
- możliwość zestawienia informacji dla grupy szkół o podobnej lokalizacji, wielkości czy rodzaju,
- szansa na całościową prezentację swoich atutów

Korzyści z wdrożenia

Organ prowadzący

Przejrzyste i wygodne narzędzie monitorowania pracy placówek.



- wsparcie działań na rzecz podniesienia jakości pracy szkół
- minimalizacja kosztów utrzymania portalu dzięki różnorodnym modelom wdrożenia
- pobudzenie zdrowej rywalizacji szkół
- prezentowanie i szerzenie przykładów dobrych praktyk wśród szkół
- szybki dostęp do informacji, dzięki zaprezentowaniu w jednym miejscu danych pochodzących z wielu źródeł
- efektywna promocja edukacji w danym mieście

Firma Librus

Librus to gwarancja profesjonalizmu popartego kilkunastoletnim doświadczeniem.



Nasze unikalne systemy wspierają tysiące polskich szkół i jednostek samorządowych w ich codziennej pracy. Nowoczesność i wysoka klasa naszych rozwiązań nie są jedynymi znakami rozpoznawczymi firmy Librus. Wśród naszych wartości na pierwszym miejscu postawiliśmy otwartość na potrzeby klienta. Wierzymy, że pozwoli nam to utrzymać wysoki poziom zaufania, jakim cieszymy się wśród Użytkowników. Na każdym kroku oferujemy Państwu wsparcie i w pełni profesjonalną współpracę.

To rozwiązanie dla Twojego samorządu! Przejdź do konkretów >

1.

Skontaktuj się z nami



przeanalizujemy Twoje potrzeby



opowiemy o portalu i korzyściach, które przyniesie jego wdrożenie

2.

Jak wdrożyć portal?

Zainteresowaliśmy Cię?



zorganizujemy spotkanie (ok. 3 godzin), aby omówić szczegóły współpracy: niezależny ekspert, specjaliści Librus, przedstawiciele samorządu odpowiadający za sprawy oświaty i wychowania



pokażemy portal na żywo



wskażemy termin realizacji



przedstawimy różne modele finansowania wdrożenia i utrzymania portalu oraz zbierzemy wszystkie dane potrzebne do przygotowania oferty



zaproponujemy odpowiedni model wdrożenia

3.

Podjmij trafną decyzję

dołącz do grona liderów, wprowadzając efektywny i transparentny model komunikacji z mieszkańcami na temat edukacji ich dzieci



Sprawdź, co możesz osiągnąć z portalem

Nasze Szkoły™



Dział Zamówień Publicznych

tel. (32) 350 85 85, wew. *57

librus@librus.pl

www.librus.pl